

関節リウマチの患者さんへ

ご存じですか？

関節リウマチは 肺に悪影響を及ぼす ことがあります



監修

産業医科大学医学部 分子標的治療内科学特別講座 特別教授

田中 良哉 先生

関節リウマチの患者さんは かんしつせいはいしっかん 間質性肺疾患を 合併することがあります



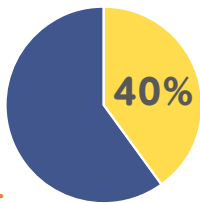
関節リウマチの患者さんのうち、
間質性肺疾患を合併する割合は
約28～67%とされています。



約28～67%

日本呼吸器学会 日本リウマチ学会. 膠原病に伴う間質性肺疾患 診断・治療指針 2025.
p.138-152. 2025

さらに、
そのうち40%の
患者さんでは
進行性がみられます。

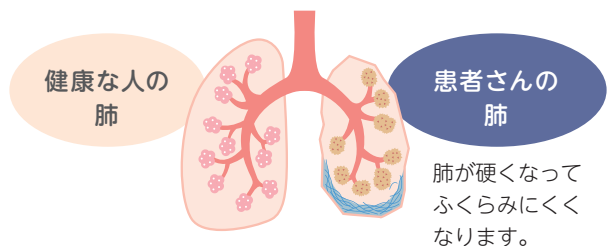


【方法】進行がみられる（進行性線維化を伴う）患者の割合は、呼吸器内科医、膠原病内科医を含む内科医のエキスパート（文献の発表実績が多く、ガイドラインの策定及び/又はILDの治験に参加経験のある内科医）に対する定量調査に基づき、外挿法により推定値を算出した。進行性の基準は%DLcoが40%未満又は患者の状態による計測不可とした。

Olson A. et al.: Adv Ther 2021; 38(2): 854-867. より作図
本研究はペーリンガーインゲルハイム社の支援により行われました。

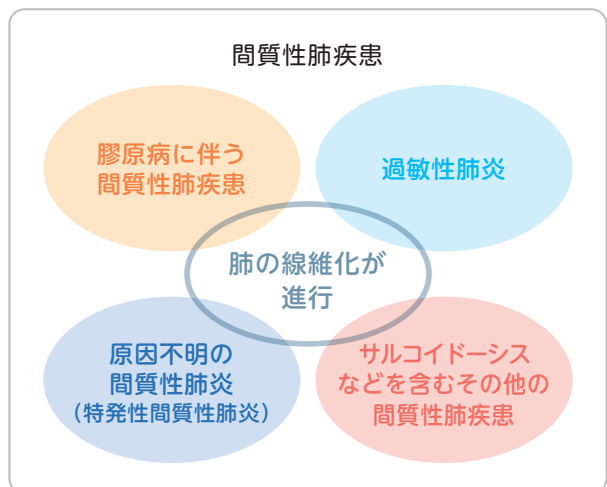
間質性肺疾患とは？

間質性肺疾患は、肺の間質の壁が硬く厚くなって
せんいか
(線維化)、呼吸がしづらくなる病気です。痰たんの出ない咳が続く、日常の軽い動作でも息苦しくなる(息切れ)などの症状があらわれます。



間質性肺疾患の原因

間質性肺疾患の原因には、さまざまなものがあります。こうげんびょう
関節リウマチなどの膠原病により肺の間質で炎症が起こることが原因の場合もあります。また、一部の患者さんでは肺の線維化が進行することもわかってきています。



関節リウマチの患者さんが間質性肺疾患を合併しているかどうかを調べるためのさまざまな検査があります。

ちょうしん 聴診

背中に聴診器をあて、息を吸ったときの異常な呼吸音（「パチパチ、バリバリ」というマジックテープをはがすような硬い音）が聞こえるかどうかを調べます。



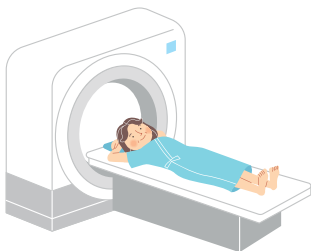
呼吸機能検査

息を吸ったり吐いたりしたときの空気の量などを調べる検査です。肺の線維化が進むと肺がふくらみにくくなるため、肺活量が減ってきます。



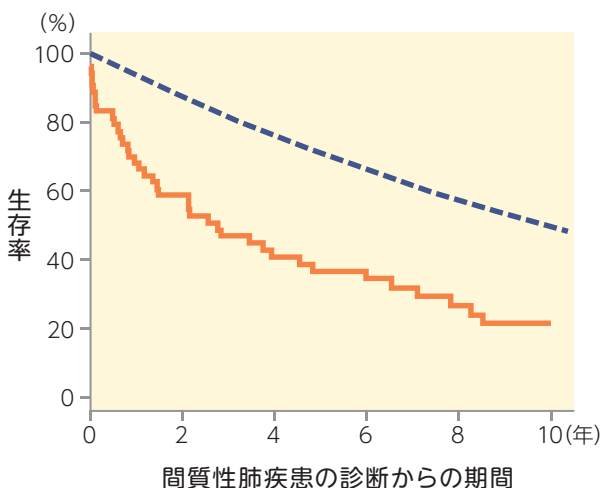
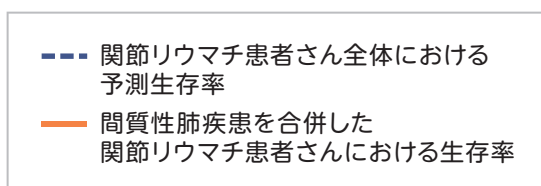
HRCT（高分解能CT）検査

HRCT検査では、肺の組織の様子を調べます。肺の硬くなった部分が白い影としてみえたり、肺がふくらみにくくなったりしている様子がわかります。



間質性肺疾患を合併している関節リウマチ患者さんは生存率が低いことが示されています

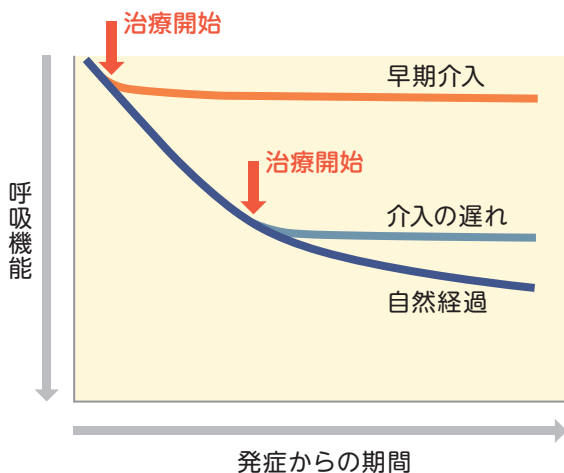
間質性肺疾患を合併すると、咳や息切れにより日常生活に支障をきたすだけでなく、関節リウマチ患者さんの生存率を低下させることがあります。



【方法】1955年から1995年に関節リウマチと診断された582例のうち、間質性肺疾患がみられた46例を対象として生存率を検討した。関節リウマチ患者全体における生存率は、ミネソタ州の白人集団における生存率に関節リウマチの標準化死亡率(SMR)を乗じた予測生存率を用いた。

間質性肺疾患の進行を遅らせることが大切です

肺の線維化が進むと、呼吸機能を以前のように回復させることが難しくなってしまいます。そのため、肺の線維化を抑えてできるだけ呼吸機能を保ち、病気の進行を遅らせることが大切です。



桑名正隆. V-1-3 間質性肺疾患. In: 強皮症の基礎と臨床. 大阪: 医薬ジャーナル社; p.196. 2016 より改変

定期的に検査を受けることが 重要です

病気のはじめのうちは、あまり自覚症状はありません。定期的に検査を受けて、以前の検査結果と比較し肺の機能が低下していないか確かめることが重要です。



まずは専門医に相談しましょう

呼吸機能の低下を抑えるおくすりや、在宅酸素療法を用いた治療などがあります。少しでも気になることがあれば、専門医に相談してみましよう。



間質性肺疾患を 相談できる病院はこちら



肺線維症患者さん向けWEBサイト
「わかる、つながる、肺線維症」では、
間質性肺疾患について相談することができる
医療機関をご紹介します。
ご自宅や職場の近くにある医療機関を
探してみましよう。

[https://hai-senishou.jp/
pf-ild/find-a-specialized-
hospital/](https://hai-senishou.jp/pf-ild/find-a-specialized-hospital/)

